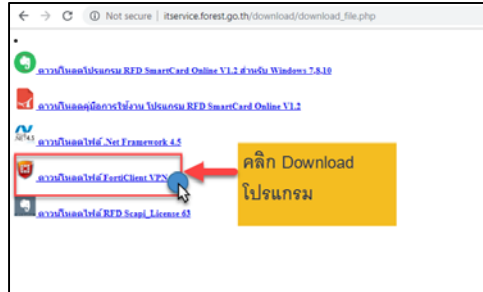


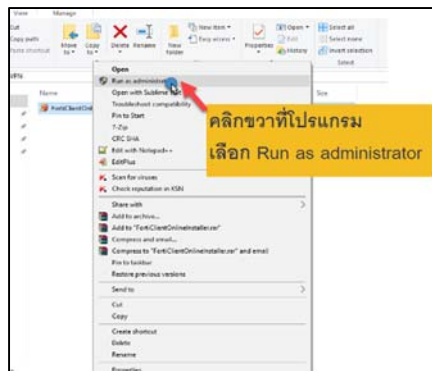
คู่มือการติดตั้ง VPN สำหรับเข้าใช้งานโปรแกรม RFD Smart Card Online กรมป่าไม้

1. เข้าไป Download โปรแกรมที่ http://itservice.forest.go.th/download/download_file.php และ ให้คลิก Download ดังรูปที่ 1



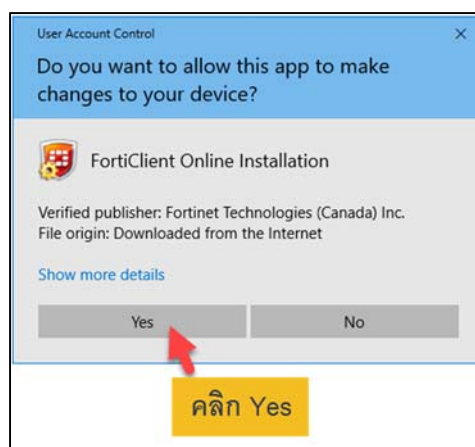
รูปที่ 1

2. คลิกขวาที่โปรแกรม  FortiClientOnlineInstaller แล้วเลือก Run as Administrator ดังรูปที่ 2



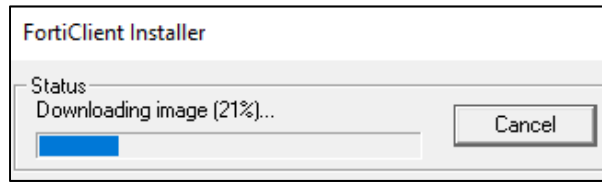
รูปที่ 2

3. คลิก Yes ดังรูปที่ 3



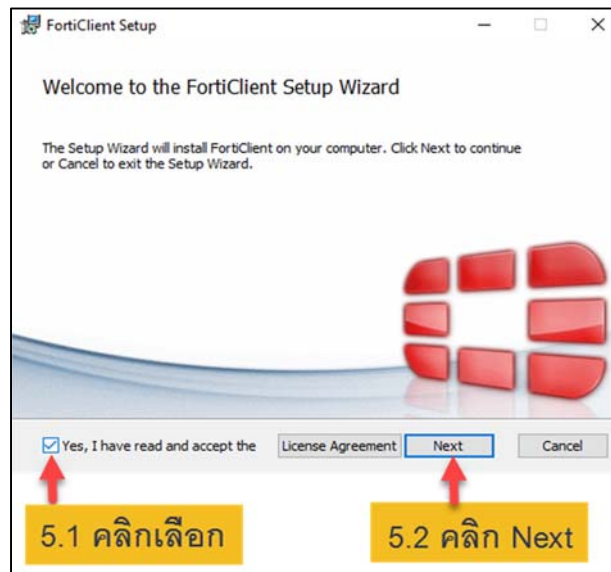
รูปที่ 3

4. จะปรากฏหน้าต่าง Download การติดตั้งโปรแกรมให้รอนกว่าจะ Download เสร็จ ดังรูปที่ 4



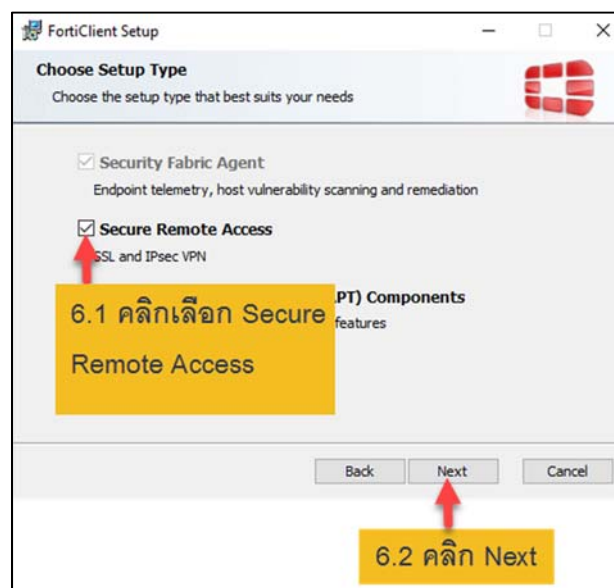
รูปที่ 4

5. คลิกเลือก Yes, I have read and accept the License Agreement แล้ว คลิก Next ดังรูปที่ 5



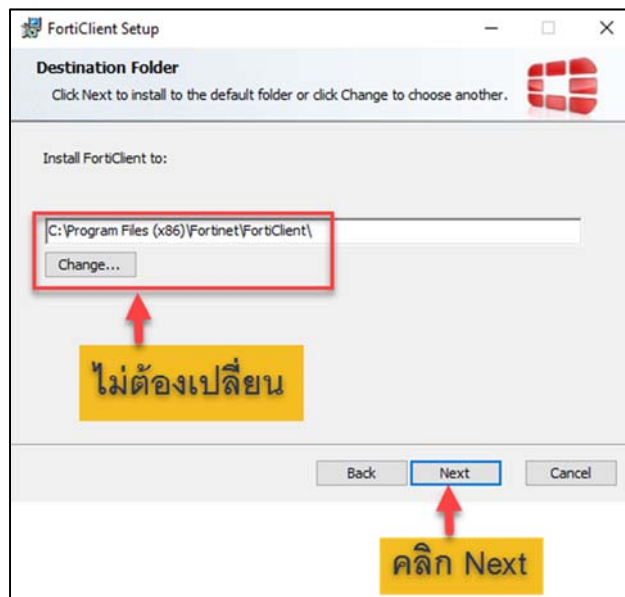
รูปที่ 5

6. คลิกเลือก Secure Remote Access และคลิก Next ดังรูปที่ 6



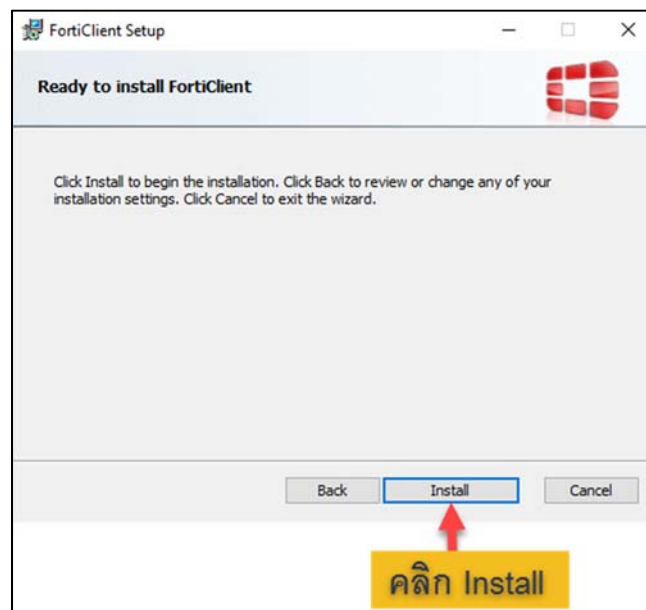
รูปที่ 6

7. คลิก Next ดังรูปที่ 7



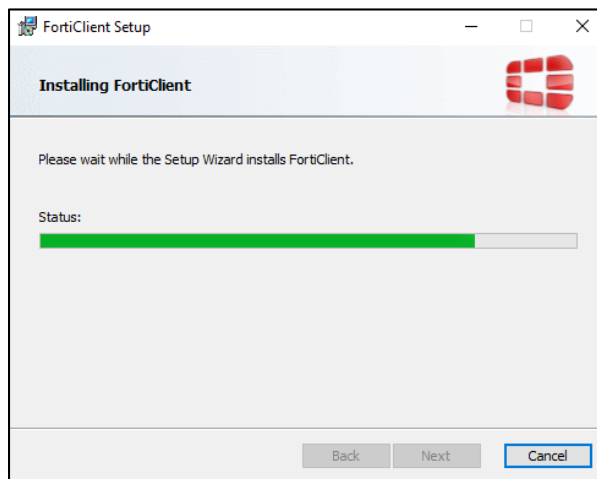
รูปที่ 7

8. คลิก Install ดังรูปที่ 8



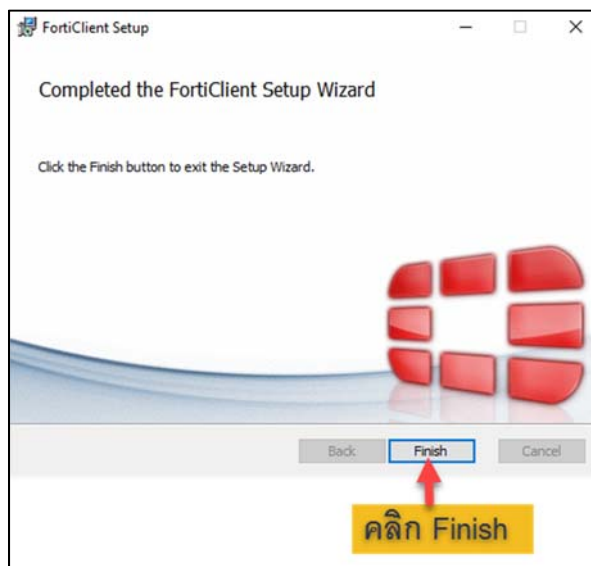
รูปที่ 8

9 หลังจากคลิก Install ดังรูปที่ 8 จะปรากฏหน้าจอ ดังรูปที่ 9 ให้รอนจนกว่าจะติดตั้งโปรแกรมเสร็จ



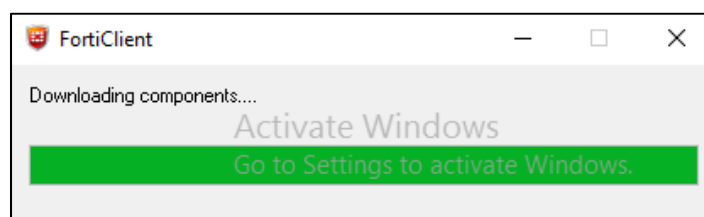
รูปที่ 9

10. คลิก Finish ดังรูปที่ 10



รูปที่ 10

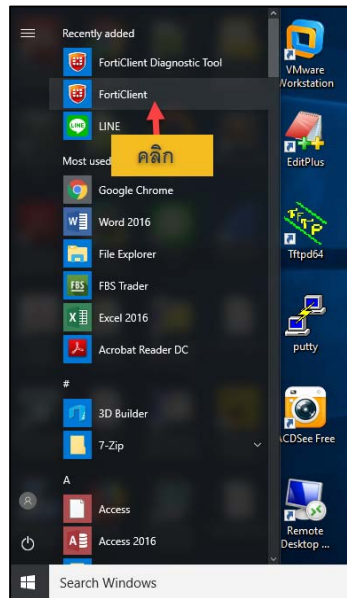
11. รอโปรแกรม Download components ให้เสร็จ ดังรูปที่ 11 ขั้นตอนนี้เป็น การติดตั้งโปรแกรมสำเร็จเรียบร้อย



รูปที่ 11

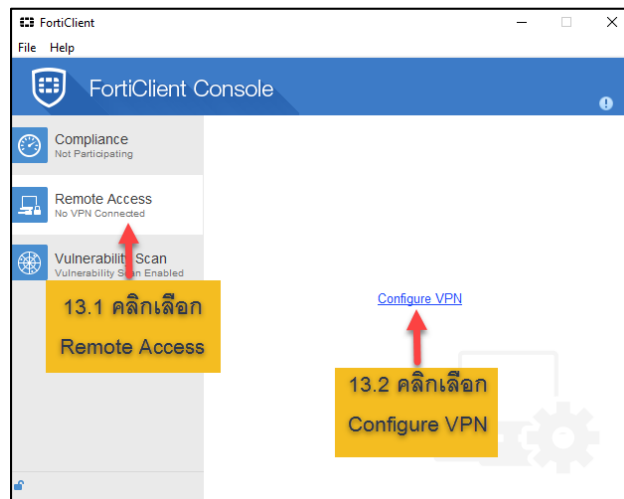
ขั้นตอนการตั้งค่าโปรแกรมสำหรับสร้าง VPN

12. เปิดโปรแกรม FortiClient ขึ้นมาโดยคลิกที่ เมนู Start และเลือก ดังรูปที่ 12



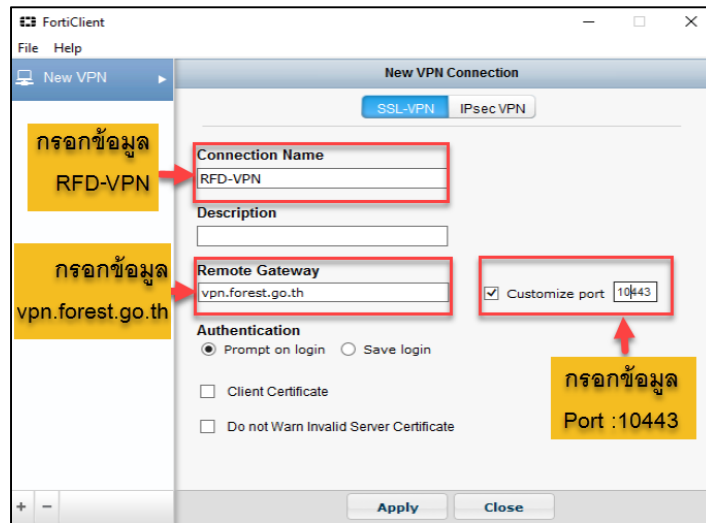
รูปที่ 12

13. คลิกเลือก Remote Access จากนั้นคลิกเลือก Configure VPN ดังรูปที่ 13



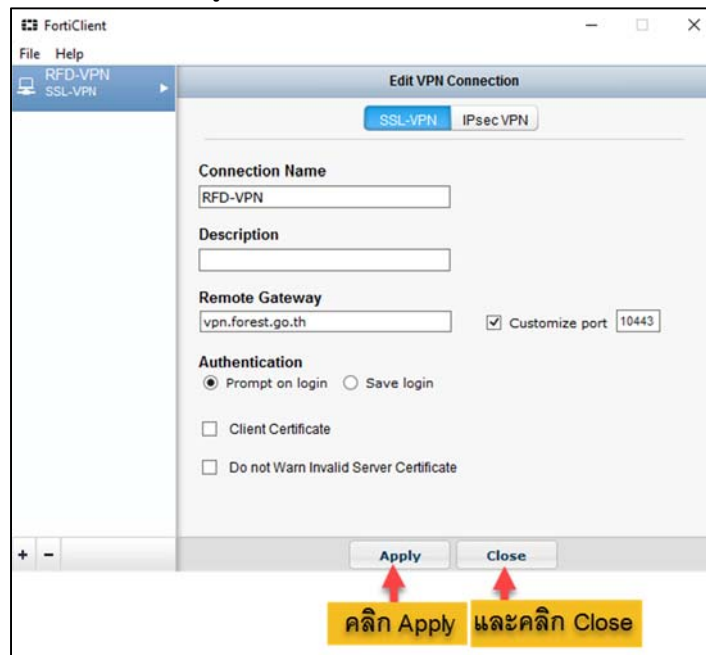
รูปที่ 13

14. ให้กรอกข้อมูลช่อง Connection Name :RFD-VPN ช่องข้อมูล Remote Gateway : vpn.forest.go.th และคลิก ตรงช่อง Customize port เป็น 10443 ดังรูปที่ 14



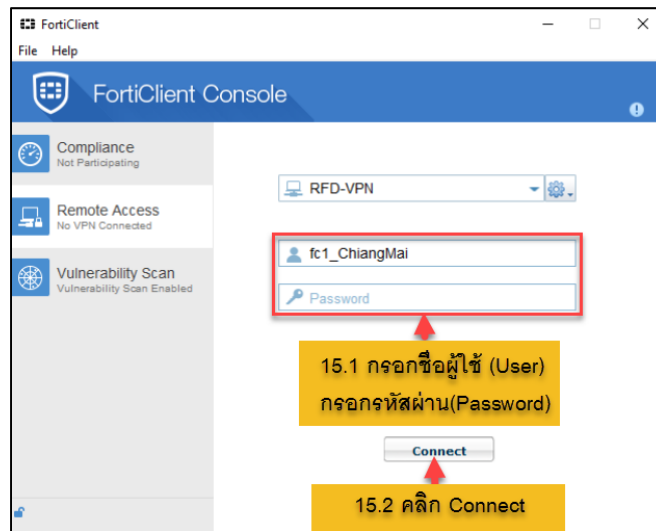
รูปที่ 14

- 15 คลิก Apply และคลิก Close ดังรูปที่ 15



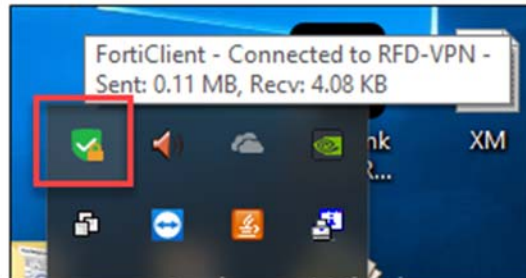
รูปที่ 15

16. กรอก ชื่อผู้ใช้ (User) และรหัสผ่าน (Password) เสร็จแล้ว คลิก Connect ดังรูปที่ 16



รูปที่ 16

17. หลังจากนั้นให้ตรวจสอบการเชื่อมต่อ VPN โดยตรง task bar คลิกตรงรูปสามเหลี่ยมหัวคว่ำและเอา mouse มาชี้ที่ FortiClient ถ้ามี สถานะเป็น Connected แสดงว่าได้มีการเชื่อมต่อ VPN เข้ามาอย่างกรมป่าไม้ส่วนกลางเรียบร้อยแล้ว ดังรูปที่ 17



รูปที่ 17

18. หลังจากเชื่อมต่อระบบ VPN สำเร็จแล้วให้ทำการเชื่อมต่อโปรแกรม RFD Smart Card Online ได้เลย